

Wannenofen elektrisch beheizt Typ WMEP

Beschreibung:

Ofen zum Schmelzen und Warmhalten von Magnesiumlegierungen mit Elektroheizung. Verwendung an der Druckgussmaschinen mit Hilfe einer Dosierpumpe.

Vorteile des Elektroofens:

Geräuschloser Betrieb, geringe Wärmeverluste durch hochwertige Isolation, keine Abgasanlage nötig und genaue Temperaturregelung.

Fassungsvermögen:

800-2400 kg Magnesium
(weitere Ofengrößen auf Anfragen)

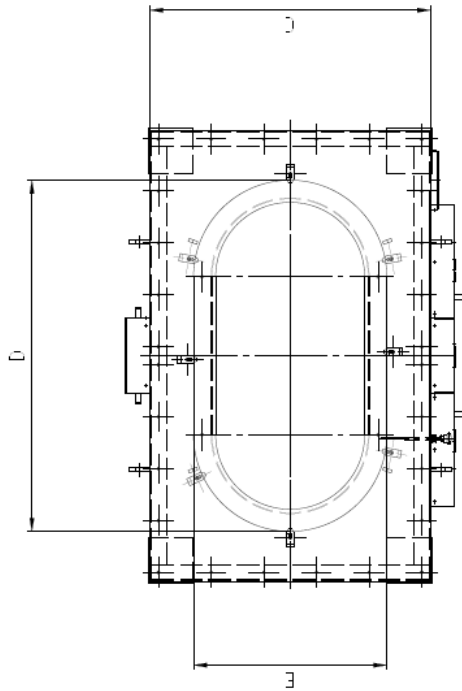
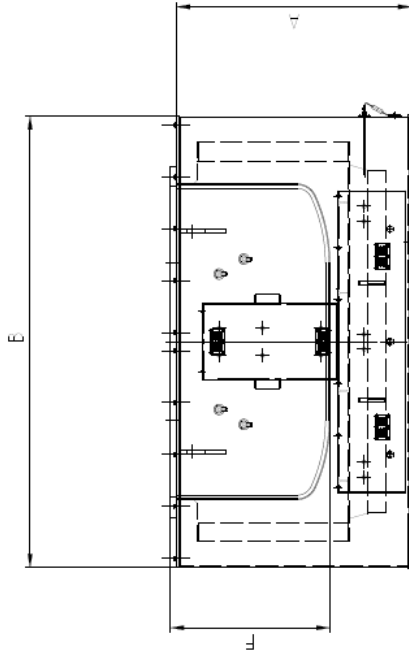
Tiegel:

Verwendung eines Stahltiegels mit Schutzbegasung.



Steuerung der Beheizung:

Erfolgt durch ein Thermoelement in der Schmelze und im Ofenraum jeweils mit elektronischen Temperaturreglern. Regelung allein vom Ofenraum möglich. Automatische Einschaltung durch Zeitschaltuhr mit Wochenendeinschaltung. Kontrolle des Energieverbrauchs über den Betriebsstundenzähler und Amperemeter



WMEP-2400	2400	370	1563	3000	1670	2335	1265	1060	
WMEP-1800	1800	294	1163	3000	1670	2335	1265	960	
WMEP-1400	1400	198	1400	2870	1670	2050	1200	1000	
WMEP-1000	1000	180	1235	2415	1572	1806	1056	772	
WMEP-600	600	84	1573	2250	1460	1550	850	750	
Ofengröße		Passung	Endab-	A*	B*	C*	D*	E	F
		ig	we						
		ig	rt						

Projektplan! Maße und Ausführung unverbindlich.
Änderungen im Auftragsfall vorbehalten.