

# hindenlang

GI E S S E R E I T E C H N I K



## Schmelz- und Warmhalte- Tiegelofen Typ SLV

Melting and holding crucible furnace, type SLV

Ofen zum Schöpfen von NE-Metalllegierungen mit vollautomatischer Beheizung durch Öl oder Gas. Verwendung vorwiegend an Druckgießmaschinen und in Kokillengießereien. Als reiner Warmhalteofen bei flüssigem Metalleinsatz ist reduzierte Brennerleistung vorgesehen. Geräuscharmer Betrieb, hohe Wärmeausnutzung und gute Isolation sowie günstige Brenneranordnung ergeben höchste Ofenleistung.

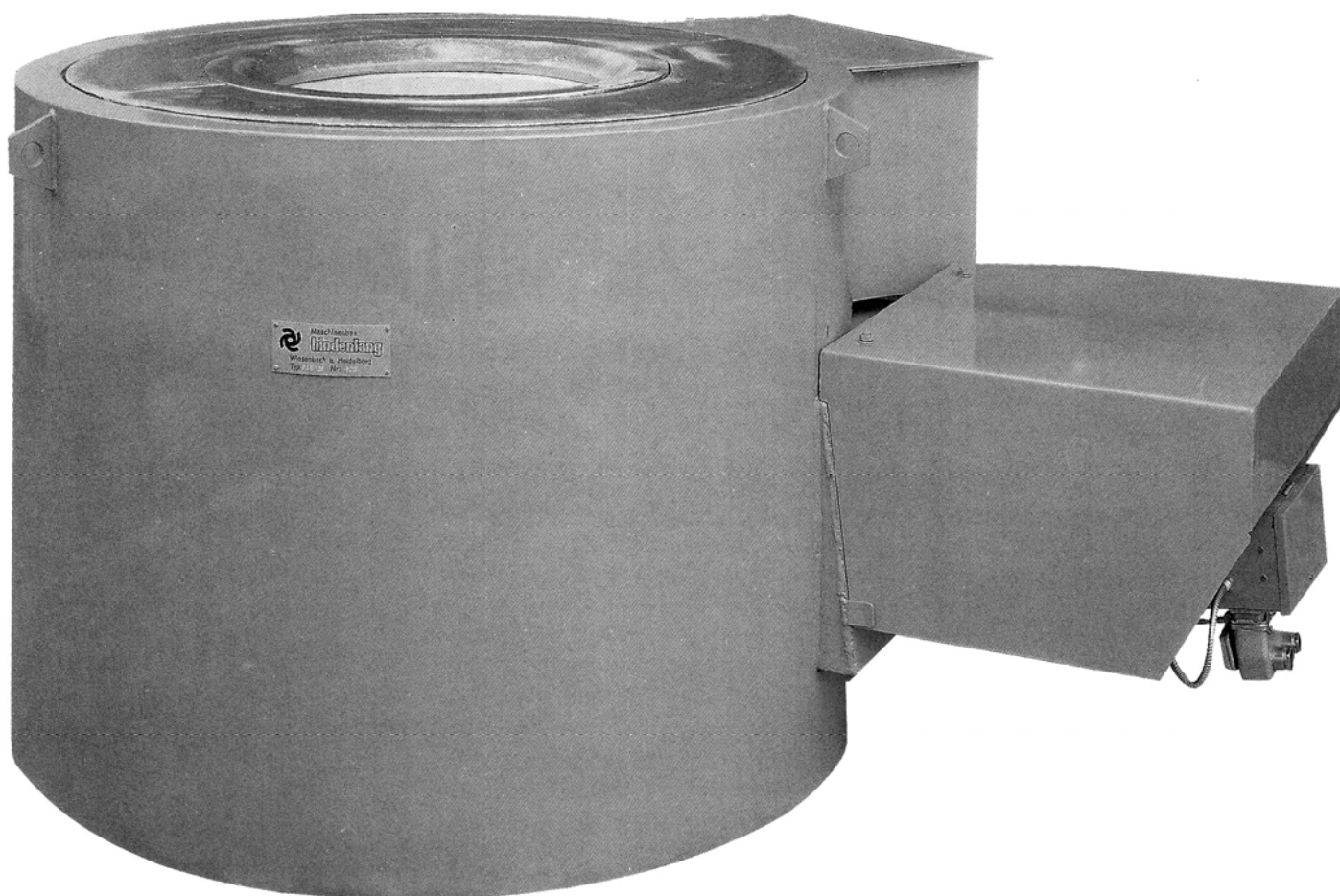
Einsatzbereich:

Für Aluminium, Messing, mit Sonderausstattung für Magnesium oder

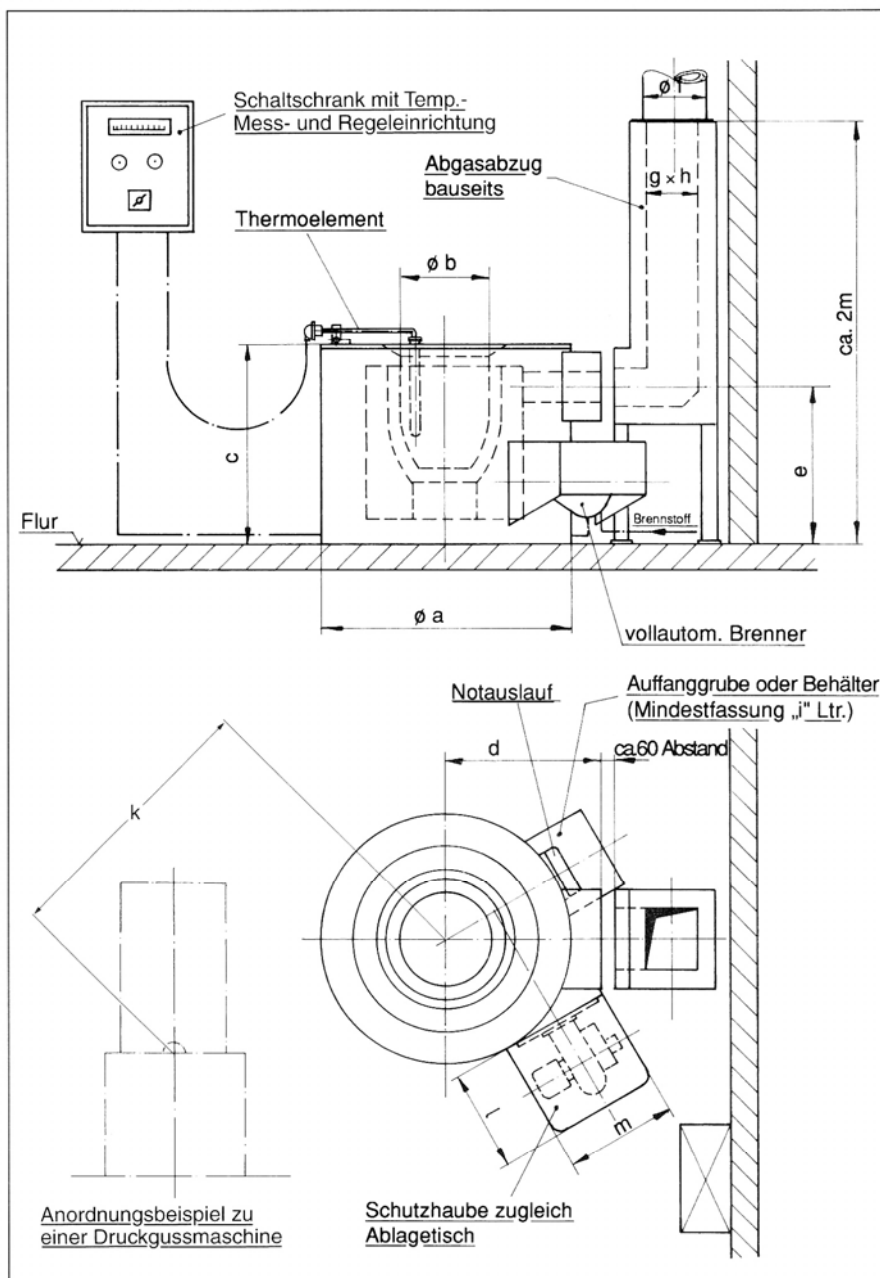
Weichmetalle. Schmelztemperatur max. 1150 °C. Je nach Metallart kann ein Grafit-, SIC-, Stahl- oder Gusstiegel verwendet werden.

Temperaturregelung:

Die Heizleistung wird durch einen elektronischen Temperaturregler in Verbindung mit einem Thermoelement geregelt. Automatische Einschaltung durch Zeitschaltuhr mit Wochenendausschaltung. Kontrolle des Energieverbrauchs über einen Betriebsstundenzähler.



## Melting and holding crucible furnace, type SLV



Furnace with fully automatic oil or gas heating for the baling out of non-ferrous alloys. Mainly for use with die-casting machines and in die-casting foundries. Reduced burner capacity is provided for application as pure holding furnace in case of liquid metal charge. Noiseless operation, high heat utilization and good insulation as well as favorable burner arrangement result in highest furnace efficiency.

### Application field:

For aluminium and brass; with special equipment for magnesium or soft metals. Melting temperature 1150 °C max. Depending on the kind of metal a graphite, SiC, steel or cast crucible can be used.

### Temperature control:

The heating is regulated by an electronic temperature controller in connection with a thermocouple. Automatic switching on of the timer with weekend switching-off. Control of the energy consumption via heating hour counter.

| Ofengröße | Tiegelgröße | Einsatzgewicht kg |         | Brennerleistung kWh<br>Schmelzen und Warmhalten |     | Schmelzleistung kg/h |       | Abmessungen |     |      |      |      |     |     |     |     |      |     |     |
|-----------|-------------|-------------------|---------|---|-----|----------------------|-------|-------------|-----|------|------|------|-----|-----|-----|-----|------|-----|-----|
|           |             | Al                | Ms      | Al  | Ms  | Al                   | Ms    | a ø         | b ø | c    | d    | e    | f   | g   | h   | i   | k    | l   | m   |
| SLV- 50   | BU 35-60    | max 60            | max 180 | 185   | 210 | 85                   | 140   | 870         | 260 | 800  | 650  | 650  | 200 | 185 | 185 | 25  | 1450 | 560 | 660 |
| SLV- 75   | BU 75       | 75                | 220     | 210   | 255 | 100                  | 180   | 1050        | 380 | 820  | 760  | 640  | 215 | 200 | 200 | 30  | 1550 | 560 | 660 |
| SLV-100   | BU 100      | 100               | 300     | 240   | 320 | 120                  | 220   | 1050        | 380 | 1000 | 760  | 820  | 230 | 185 | 225 | 40  | 1550 | 560 | 660 |
| SLV-125   | BU 125      | 125               | 375     | 255   | 350 | 135                  | 270   | 1150        | 460 | 900  | 810  | 720  | 250 | 185 | 250 | 55  | 1650 | 560 | 660 |
| SLV-175   | BU 175      | 175               | 520     | 300   | 395 | 170                  | 330   | 1150        | 460 | 1000 | 810  | 820  | 270 | 250 | 250 | 70  | 1650 | 560 | 660 |
| SLV-250   | BU 250      | 250               | 750     | 325   | 440 | 200                  | 400   | 1300        | 530 | 1100 | 885  | 920  | 285 | 250 | 285 | 100 | 1750 | 750 | 850 |
| SLV-350   | BU 350      | 350               | 1000    | 370   | 465 | 230                  | 480   | 1300        | 530 | 1250 | 885  | 1070 | 310 | 250 | 310 | 150 | 1750 | 750 | 850 |
| SLV-500   | BU 500      | 500               | 1500    | 395   | 510 | 285                  | 600   | 1500        | 540 | 1400 | 980  | 1105 | 370 | 320 | 385 | 200 | 1850 | 750 | 850 |
| SLV-750   | BU 750      | 750               |         | 440   |     | 375                  | (700) | 1680        | 700 | 1500 | 1060 | 1200 | 400 | 370 | 375 | 300 | 1950 | 850 | 950 |
| SLV-900   | BU 900      | 900               |         | 485   |     | 400                  | (800) | 1680        | 700 | 1650 | 1100 | 1360 | 425 | 370 | 440 | 350 | 2100 | 850 | 950 |

Maß- und Ausführungsänderungen vorbehalten!

Hindenlang GmbH  
 Neurott 1 · 74931 Lobbach  
 Telefon 0 62 26 / 95 16-0 · Telefax 0 62 26 / 95 16 99  
 e-mail: kontakt@hindenlang.de · Internet: http://www.hindenlang.de

**hindenlang**  
 GIESSEREITECHNIK