



Kippbarer Schmelzofen elektrisch beheizt Typ KMEM

Beschreibung:

Ofen zum Schmelzen von Magnesiumlegierungen mit Elektrobeheizung. Verwendungsbereich in allen Gießereien oder Vorschmelzereien zur Beschickung von Warmhalteöfen oder zum Direktabguss. Auch als kippbarer Warmhalteofen einsetzbar. Vielseitige Verwendung durch gute Regulierung der Kippgeschwindigkeit und Temperaturregelbarkeit.

Vorteile des Elektroofens:

Geräuschloser Betrieb, geringe Wärmeverluste durch gute Isolation, keine Abgasanlage nötig und genaue Temperaturregelung.

Fassungsvermögen:

150-650 kg Magnesium
(weitere Ofengrößen auf Anfrage)

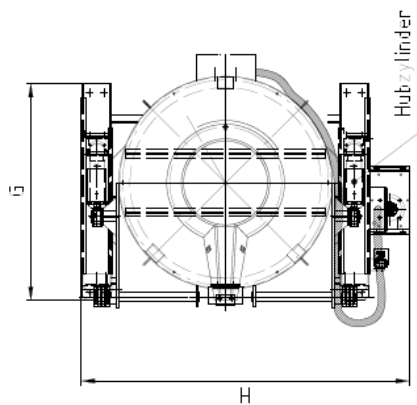
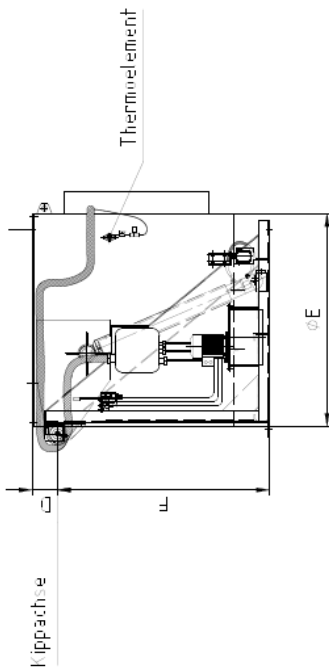
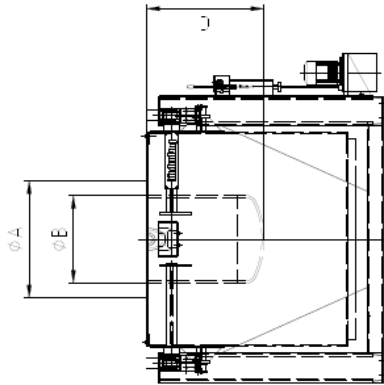
Tiegel:

Verwendung eines Stahltiegels mit Schutzbegasung.



Steuerung der Beheizung:

Durch Thermoelemente in der Schmelze oder am Schmelztiegel und bei Heizelementen in Verbindung mit elektronischen Temperaturreglern. Hauptregler mit digitaler Anzeige und Einstellung über Leuchtziffern. Je nach Verwendungszweck Einsatz eines Mikroprozessors mit digitaler Einstellbarkeit von verschiedenen Regelparametern und selbstständige sowie stufenlose Leistungsanpassung an den Betriebszustand. Dabei prinzipiell oder durch externen Einfluss drosselbare Leistungsaufnahme möglich.



Offengröße	Fixierung hochwertig	A*	B*	C*	D*	E	F	G	H	
MLEm-650	650	150	1200	656	1450	3 IS	550	1133	1700	3336
MLEm-500	500	54	1036	750	1020	210	1450	1439	1370	1848
MLEm-250	250	54	720	570	800	158	1300	1200	1200	2073
MLEm-50	50	45	800	570	650	100	1200	1200	1200	1873

Projektplanl Maße und Ausführung unverbindlich.
Änderungen im Auftragfall vorbehalten.