



Kippbarer Schmelzofen Typ KLV, KSV

Tiltable melting furnace type KLV, KSV

Ofen zum Einschmelzen von NE-Metalllegierungen mit vollautomatischer Beheizung durch Öl oder Gas. Geräuscharmer Betrieb. Verwendungsbereich in allen Gießereien oder Vorschmelzereien zur Beschickung der Warmhalteöfen oder zum Direktabguss. Auch als kippbarer Warmhalteofen einsetzbar. Vielseitige Verwendung durch gute Regulierung der Kippgeschwindigkeit und geringe Abmessungen.

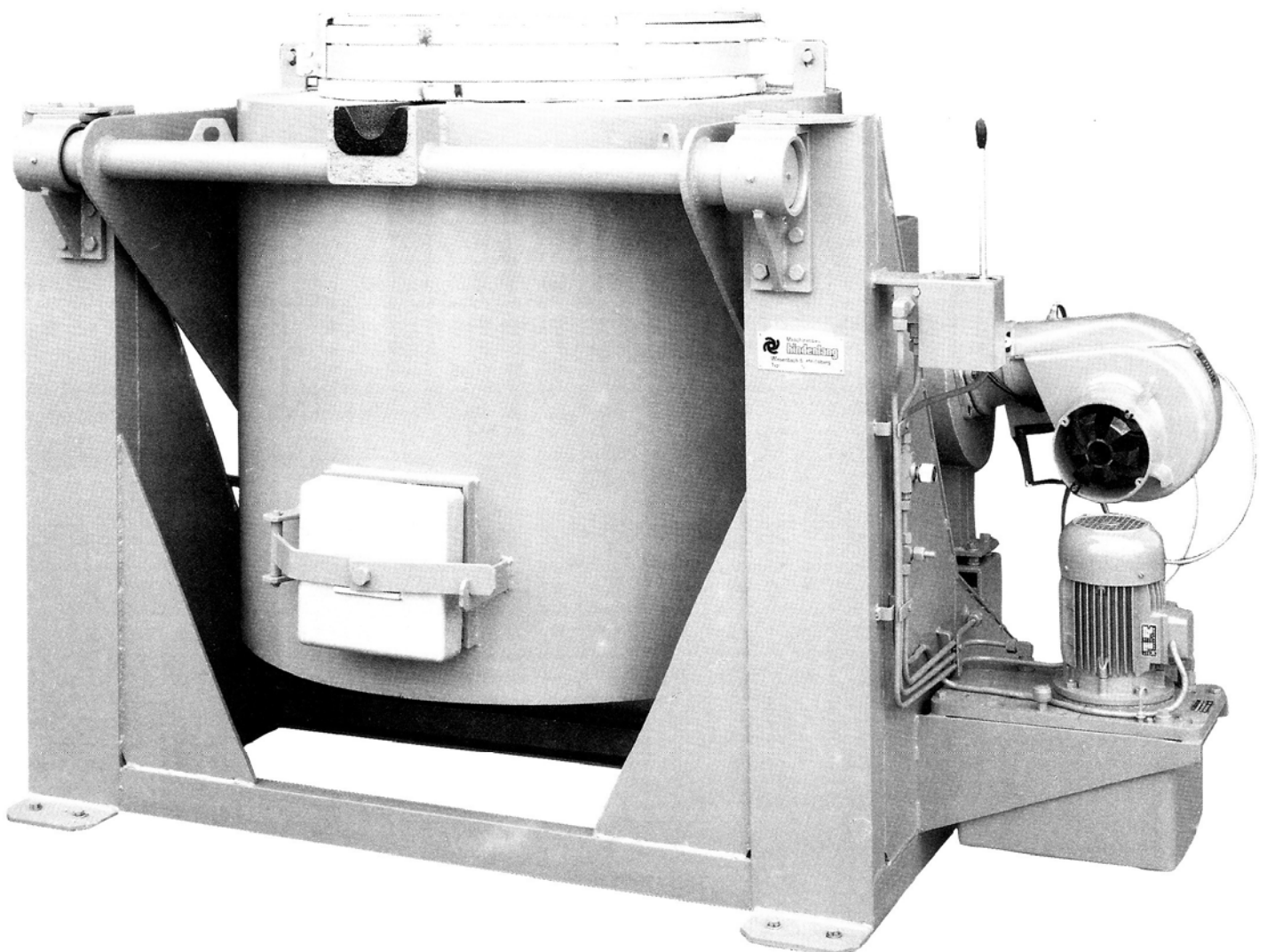
Einsatzbereich:

Typ KLV für Aluminium, mit Sonderzubehör für Magnesium.

Typ KSV für alle Schwermetalle bis 1300 °C. Normalausführung für den Einsatz von Graphit- oder SiC-Tiegel. Bei Magnesium Verwendung eines Stahltiegels.

Steuerung der Beheizung:

Je nach Metallart Verwendung einer Temperaturregelanlage möglich. Hierbei Abtastung der Temperatur von der Schmelze direkt oder außerhalb der Schmelze. Automatische Einschaltung durch Zeitschaltuhr mit Wochenendausschaltung. Kontrolle des Energieverbrauchs über den Betriebsstundenzähler.



Tiltable melting furnace type KLV, KSV

Furnace with fully automatic oil or gas heating for the melting-down of non-ferrous alloys. Noiseless operation. Field of application in all foundries or pre-melting factories for charging holding furnaces or for direct casting. Can also be use as tiltable holding furnace. Versatility of service due to good regulations of the tilting speed and the small dimensions.

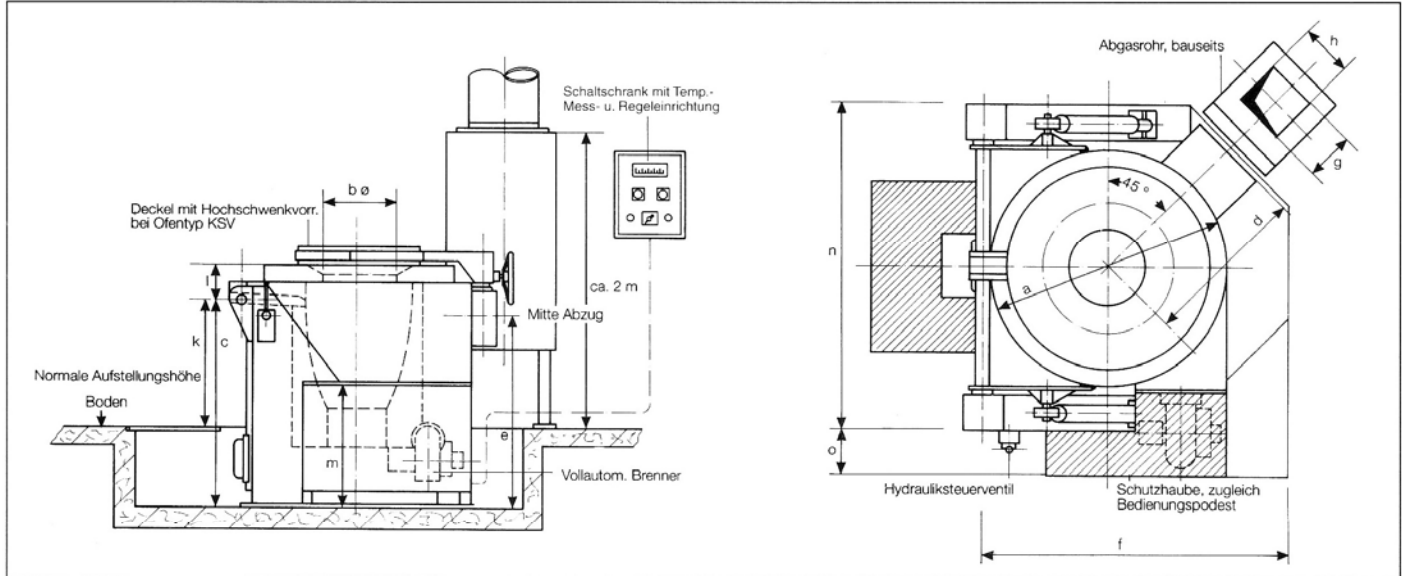
Application field:

Type KLV for aluminium, with special equipment also for magnesium.

Modell KSV for all heavy metals up to 1300 °C. Standard design for the use of a graphite or SIC crucible. For magnesium a steel crucible should be used.

Temperature control:

Depending on the kind of metal, a temperature regulation device can be used. In this case the temperature is sensed directly for the melt or outside the melt. Automatic switching-on via timer with weekend switching-off. Control of the energy consumption via heating hour counter.



Ofengröße	Tiegelgröße	Einsatzgewicht kg		Brennerleistung Mcal/h		Schmelzleistung kg/h		Abmessungen													
		Al	Cu	Al	Cu	Al	Cu	a	b	c	d	e	f	g	h	k	l	m	n	o*	
KSV-100	R 100/C 100	35	100		200		100	1150	210	1050	960	930	1400	185	250	750	200	900	1520	550	
KSV-200	R 200/C 150	70	200		260		170	1050	280	1150	910	1075	1500	250	250	750	200	900	1460	550	
KLV-120	R 300	120		260		160		1050	360	1200	910	1115	1600	250	285	750	230	1050	1520	550	
KSV-360			360		330		250	1150	360	1200	960	1115	1500	250	285	750	230	1000	1620	550	
KSV-500	R 500		500		380		300	1150	380	1300	960		1500	250	285	750	230	1000	1620	550	
KLV-220	BU 220	220		300		190		1310	440	1200	1035	1115	1700	250	285	750	250	1000	1780	550	
KSV-750			750		420		350	1310	440	1550	1155	1315	1700	285	310	750	230	1000	1780	550	
KLV-330	KSV-1000	BU 350 K	330	1000	350	450	240	390	1310	440	1200	1035	1115	1800	310	310	750	250	950	1780	550
KLV-600	KSV-1800	BU 600 K	560	1800	380	500	330	500	1500	550	1450	1160	1365	2100	310	360	850	275	1250	1970	860
KLV-800		BU 800 K	750		420		380		1600	700	1600	1250	1515	2200	360	360	850	275	1250	2150	860
KLV-1100		BU 1100 K	1040		450		440		1600	700	1850	1400	1765	2400	360	360	850	275	1500	2150	860
	KSV-2500	BU 800 K		2400		500	520		1600	700	1600	1250	1515	2200	360	360	850	275	1250	2150	860

* bei Gasfeuerung + 350 mm. Maße und Ausführungsänderungen vorbehalten!

Hindenlang GmbH
 Neurott 1 · 74931 Lobbach
 Telefon 0 62 26 / 95 16-0 · Telefax 0 62 26 / 95 16 99
 e-mail: kontakt@hindenlang.de · Internet: <http://www.hindenlang.de>

hindenlang
 GIESSEREITECHNIK